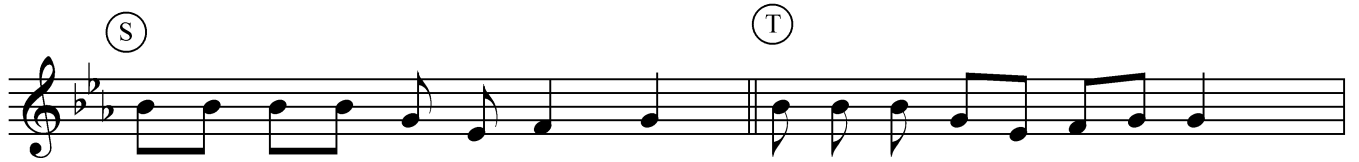
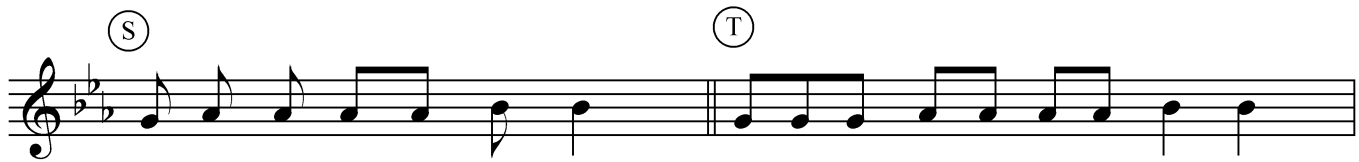


Dialogo al Prefazio



Il Si-gno-re sia con vo - i. E con il tu - o spi - ri - to.



In al - to i no - stri cuo - ri. So - no ri - vol - ti al Si - gno - re.



Ren - dia - mo gra - zie al Si - gno - re no - stro Di - o.



E co - sa buo - na è giu - sta.